

P I M N A R A

SALAYA



# ศาลายา

Salaya

ทำเลศักยภาพ ของกรุงเทพฯ ตะวันตก

เดินทางเชื่อมต่อย่านธุรกิจได้สะดวกและรวดเร็วหลากหลายเส้นทาง

ศาลายา เป็นทำเลที่ได้ความนิยมในการอยู่อาศัยอันดับต้นๆ ของทางฝั่งกรุงเทพฯ ตะวันตก เนื่องจากบริเวณโดยรอบของศาลายาจะเต็มไปด้วยสิ่งอำนวยความสะดวกสำคัญๆ มากมาย และปัจจุบันได้กลายเป็นแหล่งที่พักอาศัยขนาดใหญ่ ซึ่งศาลายาจะมีความพิเศษตรงที่เป็นทำเลที่ติดกับสถานศึกษาชื่อดังอย่างมหาวิทยาลัยมหิดล ส่งผลให้ความเจริญทางด้านต่างๆ เกิดขึ้นมาอย่างต่อเนื่อง มีการพัฒนาที่ดินให้กลายเป็นสิ่งอำนวยความสะดวกต่างๆ มากมายเพื่อรองรับการเติบโตของคนที่มีความเกี่ยวข้องหมุ่นเวียนกับมหาวิทยาลัยมหิดลที่เข้ามาใช้ชีวิตในโซนศาลายานี้

ปัจจุบันย่านศาลายามีความเป็นเมืองที่เจริญเติบโตมาก โดยพื้นที่ที่เป็นศูนย์กลางของย่านนี้มีอาคารพาณิชย์ ห้างร้านท้องถิ่น การค้าขายในแบบชุมชนเกิดขึ้นอย่างต่อเนื่อง โครงการหมู่บ้านจัดสรรที่เริ่มขยายตัวจะขยับไปยังถนนรองสายต่าง ๆ รองรับการพัฒนาครบครัน และการเติบโตของชุมชน

# PROJECT INFORMATION



- ชื่อโครงการ : พิมนารา ศาลาया
- ลักษณะโครงการ : บ้านเดี่ยว 2 ชั้น (1 แบบบ้านพริม Prim)
- พื้นที่โครงการ : 18 ไร่
- ที่ตั้ง : ถ.สำเร็จพัฒนา อ.บางกรวย จ.นนทบุรี
- จำนวนบ้าน : 77 ยูนิต
- เนื้อที่บ้าน : 50 ตร.วา – 70 ตร.วา
- พื้นที่ใช้สอย : ประมาณ 160 ตร.ม.
- ฟังก์ชัน : 3 ห้องนอน 3 ห้องน้ำ 2 ที่จอดรถ
- สิ่งอำนวยความสะดวก : คลับเฮ้าส์ สระว่ายน้ำระบบเกลือ Co-Working Space พื้นที่สวนส่วนกลาง ฟิตเนส
- ระบบรักษาความปลอดภัย : เข้า-ออกโครงการด้วยระบบ Easy Pass กล้องวงจรปิด CCTV พร้อมเจ้าหน้าที่รักษาความปลอดภัย 24 ชม.
- กำหนดการเปิดขาย : วันที่ 9-10 กันยายน 2566
- ราคา : เริ่มต้น 5.89 ลบ. – 7 ลบ.\*
- ค่าส่วนกลาง : 42 บาท/ตร.วา/เดือน
- เบอร์โทร : 081-518-9999

# PROJECT HIGHLIGHT



สังคมบ้านเดี่ยว  
ทั้งโครงการ

ทำเลศักยภาพ  
ใกล้ม.มหิดล

เดินทางสะดวก  
เชื่อมต่อด.บรมราชชนนี  
และถ.กาญจนาภิเษก

เป็นส่วนตัว  
เพียง 77 ยูนิต

# MASTER PLAN

- เป็นสังคมบ้านเดี่ยว ทั้งโครงการมีเพียง 77 ยูนิต ซึ่งทำให้โครงการมีความเป็นส่วนตัวสูง
- จำนวนสูงสุดของบ้านที่ติดกันต่อซอย มีเพียง 3 หลัง อีกทั้ง อีกด้านยังมีความเป็นส่วนตัวค่อนข้างสูง เนื่องจากในแต่ละซอยจะมีบ้านเพียง 2 หลัง และมีบ้านบางหลังที่ไม่หันหน้าชนใคร เพิ่มความเป็นส่วนตัวมากยิ่งขึ้น
- ถนนเมนหลักกว้าง 12 ม. ถนนเมนรองกว้าง 10 ม. และถนนซอยกว้าง 9 ม. (รวมฟุตบาท)
- บ้านเลขที่ 88/...



# OPPORTUNITY



**โครงการรถไฟฟ้าสายสีแดงอ่อน** สถานีศาลาया เป็นโครงการรถไฟฟ้าชานเมืองในเขตกรุงเทพมหานครและปริมณฑล ซึ่งมีแผนจะดำเนินการสร้างส่วนต่อขยายจากศาลาया - ตลิ่งชัน มีจำนวน 4 สถานี ประกอบด้วย

สถานีระดับดิน 3 สถานี ได้แก่ สถานีบ้านจิมพลี, สถานีกาญจนาภิเษก และสถานีศาลาธรรมสพน์ และสถานียกระดับ 1 สถานี คือ สถานีศาลาया รองรับรถไฟทางไกล

คาดว่าจะแล้วเสร็จในปี 2569 ปัจจุบันมีการศึกษาการพัฒนาพื้นที่บริเวณรอบสถานีศาลาया เพื่อพัฒนารองรับ (TOD)

สำหรับโครงการรถไฟฟ้าสายสีแดงอ่อน มีจุดเริ่มต้นของทั้งโครงการที่สถานีกลางบางซื่อ ซึ่งสามารถเชื่อมต่อได้ทั้งรถไฟฟ้าสายสีแดงเข้ม ช่วงบางซื่อ-รังสิต และรถไฟฟ้าใต้ดิน MRT นอกจากนี้ ในอนาคตจะเชื่อมต่อกับรถไฟความเร็วสูงสายต่าง ๆ อาทิ รถไฟความเร็วสูงเชื่อม 3 สนามบิน และรถไฟทางคู่



# OPPORTUNITY

## มหาวิทยาลัยมหิดล

แผนการพัฒนา  
พื้นที่รอบสถานี  
ศาลายา

PUBLIC TRANSIT



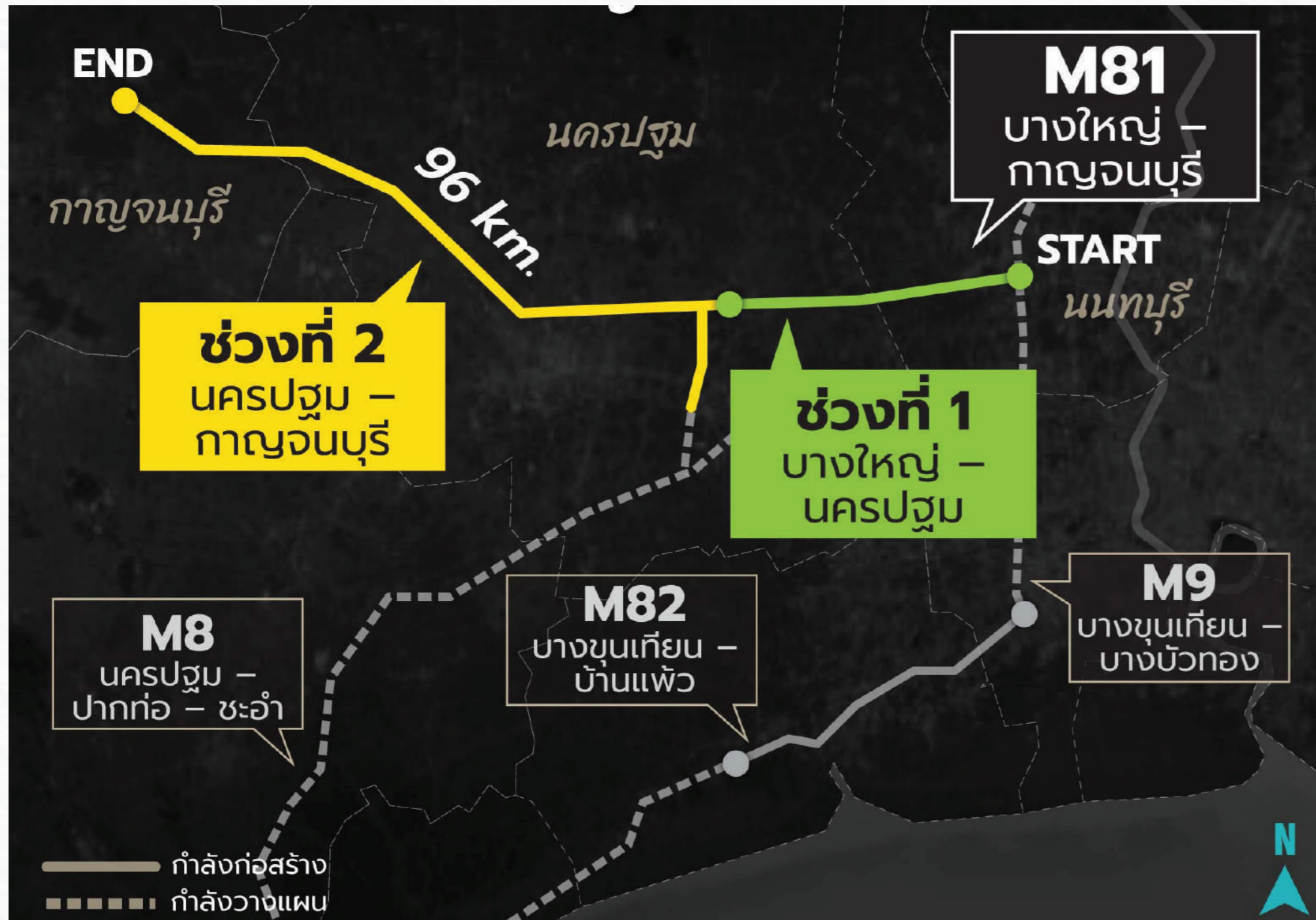
MIX LAND USED



มหาวิทยาลัยมหิดล ได้ศึกษาการพัฒนาพื้นที่รอบสถานีศาลายา หรือ TOD โดยศึกษาถึงรูปแบบการเดินทางด้วยระบบขนส่งสาธารณะ เส้นทางสัญจร ทั้งการเดินทางเท้า การเดินทางโดยใช้รถยนต์และไม่ใช่รถยนต์ มุ่งให้เกิดความร่วมมือระหว่างภาครัฐ ภาคเอกชนและประชาชน และอีกฝากของ ถ.บรมราชชนนี ก็มีการขยายศูนย์การแพทย์กาญจนาภิเษก ตั้งเป้าขยายงานบริการด้านการแพทย์ให้สามารถรองรับผู้ป่วยได้ 700,000 คนต่อปี พร้อมเดินหน้าสนับสนุนศูนย์การแพทย์กาญจนาภิเษกให้เป็นโรงพยาบาลเพื่อการศึกษาของนักศึกษาแพทย์ในอนาคต

# OPPORTUNITY

แนวเส้นทางโครงการทางหลวงพิเศษระหว่างเมือง M81 สายบางใหญ่ - กาญจนบุรี



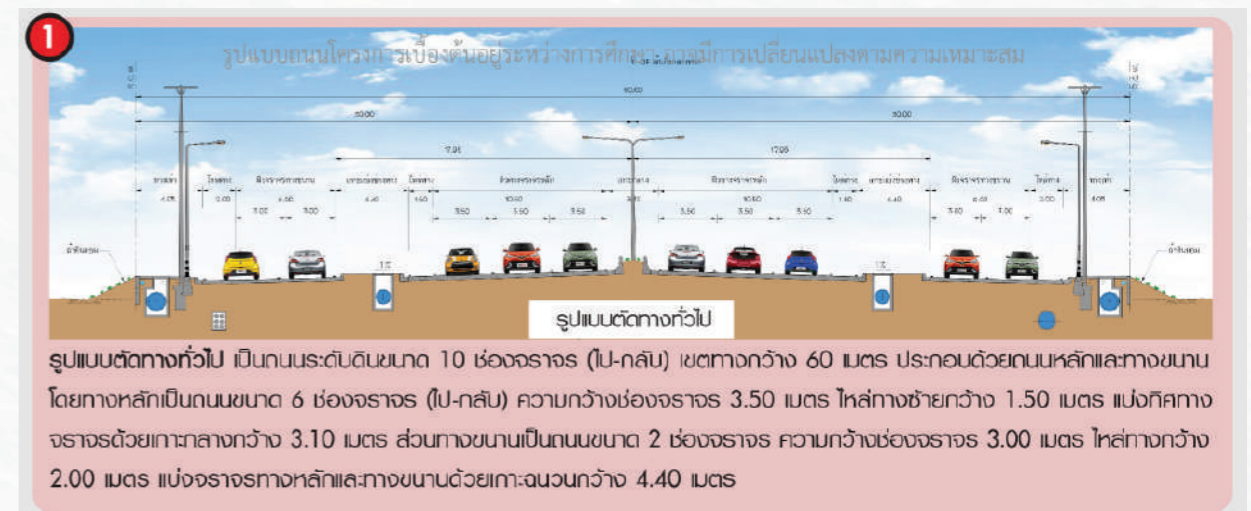
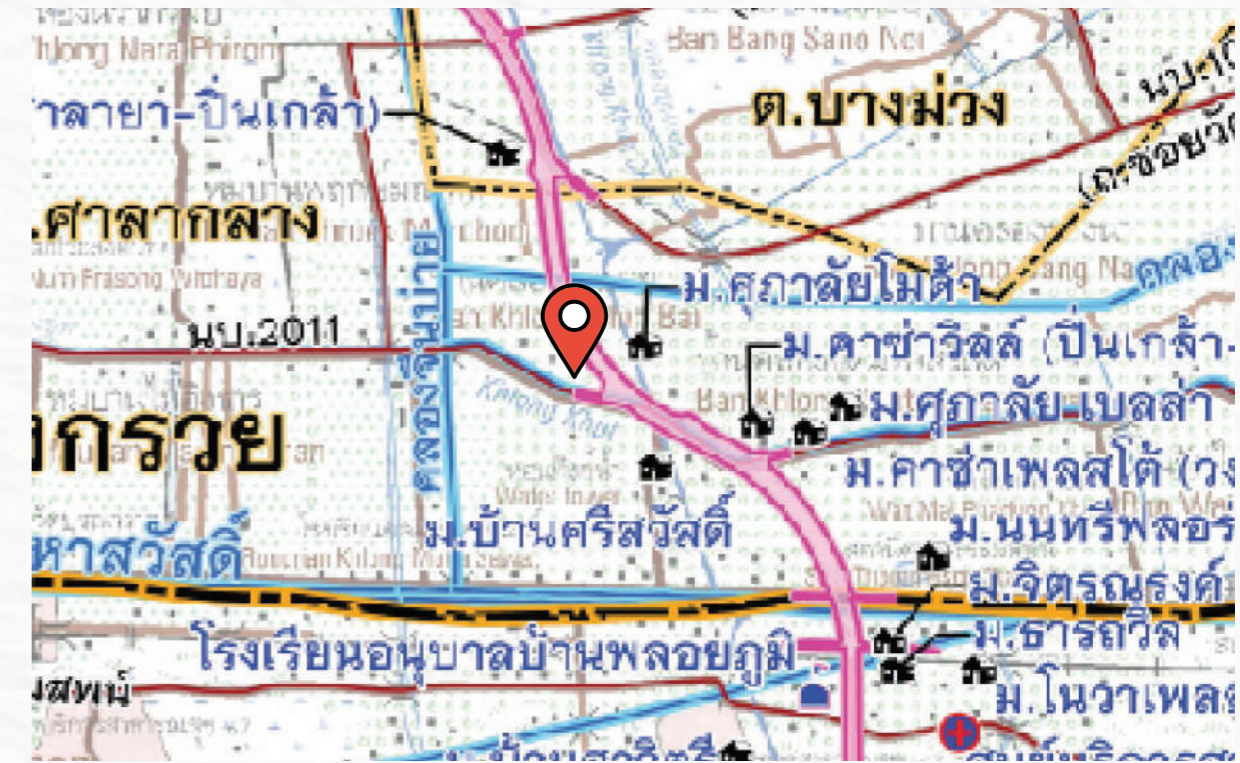
ปัจจุบัน (พ.ศ.2566) อยู่ระหว่างการดำเนินการก่อสร้างงานโยธา มีความคืบหน้าไปแล้วกว่า 91.8% รวมถึงงานระบบและการบำรุงรักษา ซึ่งคาดว่าจะสามารถเปิดใช้งานได้เต็มรูปแบบในช่วงปี 2568



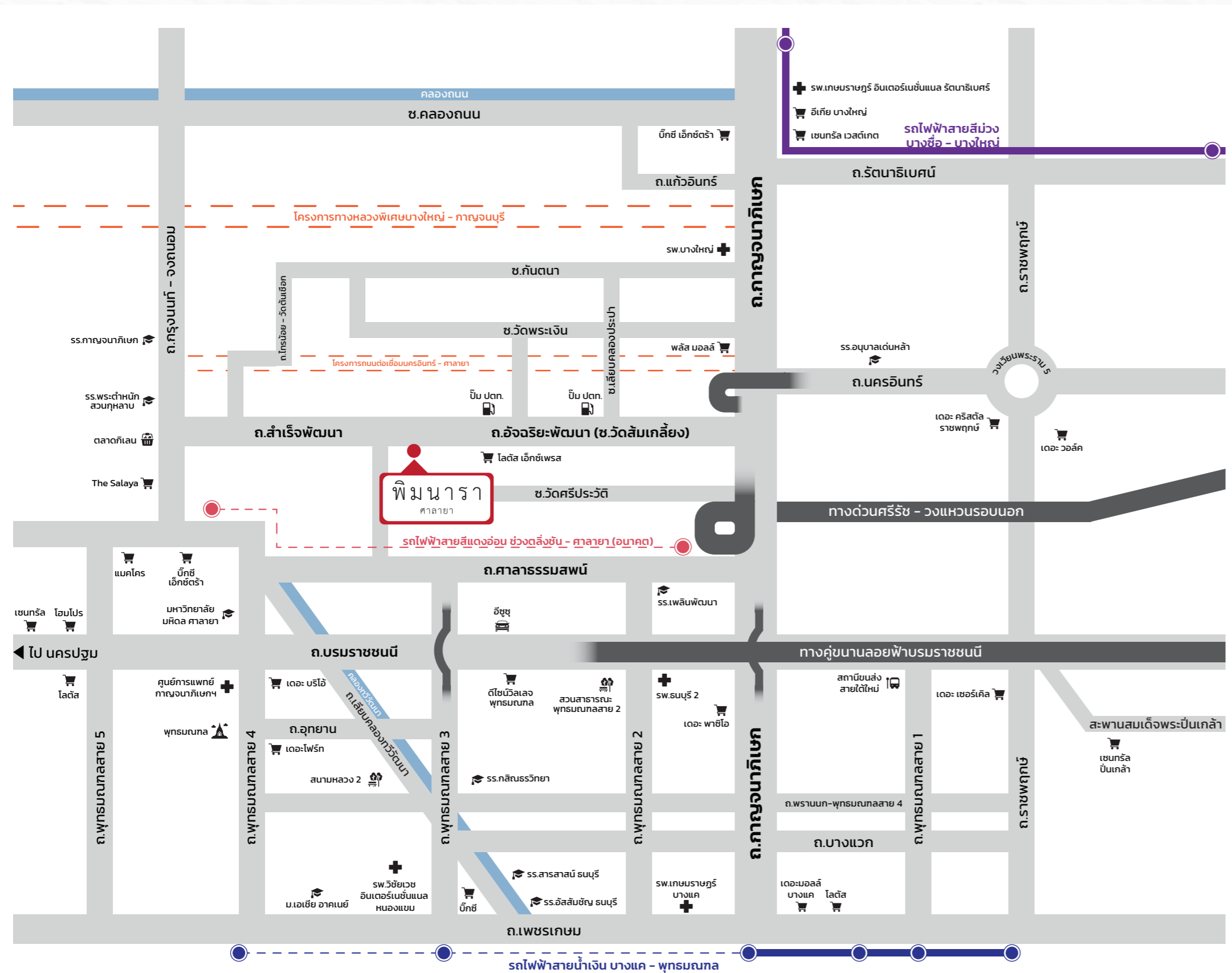
ช่วงที่ 1 บางใหญ่-นครปฐม (ทางหลวงหมายเลข 321) เป็นทางหลวงพิเศษบนดินขนาด 6 ช่องจราจร

# OPPORTUNITY

โครงการในอนาคต : ถนนต่อเชื่อม ถนนพุทธมณฑลสาย 3 กทม. - ทางหลวง 340 จ.ปทุมธานี



# LOCATION



## สะดวกทุกการเดินทาง

|                  |      |     |
|------------------|------|-----|
| ช.ศาลารธรรมสพน์  | 15   | กม. |
| ถ.บรมราชชนนี     | 5.8  | กม. |
| ช.วัดศรีประวัติ  | 7    | กม. |
| ถ.กาญจนนาภิเษก   | 7.2  | กม. |
| ถ.พุทธมณฑล สาย 4 | 7.2  | กม. |
| ทางด่วนศรีรัช    | 10.2 | กม. |

## ห้างสรรพสินค้า / คอมมูนิตีมอลล์

|                                |      |     |
|--------------------------------|------|-----|
| ตลาดกิลเลน                     | 3.8  | กม. |
| The Salaya                     | 5.7  | กม. |
| ดีไซน์วิลเลจ พุทธมณฑล          | 9.7  | กม. |
| เซ็นทรัล ศาลายา                | 11.1 | กม. |
| The Paseo Park                 | 11.5 | กม. |
| เซ็นทรัล เวสเกต / IKEA บางใหญ่ | 13.7 | กม. |

## โรงพยาบาล

|              |      |     |
|--------------|------|-----|
| สว. บางใหญ่  | 9.9  | กม. |
| สว. รนบุรี 2 | 11.7 | กม. |
| สว. วิชัยเวช | 16.4 | กม. |

## สถานศึกษา

|                       |     |     |
|-----------------------|-----|-----|
| ม.มหิดล ศาลายา        | 6.3 | กม. |
| สส.พระตำหนักสวนกุหลาบ | 4.5 | กม. |
| สส.เพลินพัฒนา         | 9.2 | กม. |
| สส.อนุบาลเด่นหล้า     | 14  | กม. |

# CONCEPT DESIGN

## *Modern Minimal*

สถาปัตยกรรมที่เกิดจากแก่นของความงามและการใช้พื้นที่ ที่ตอบสนอง  
บริบทของความเป็น Minimal Lifestyle. ซึ่งเป็นจุดเริ่มต้นในการ  
ออกแบบโครงการ ตั้งแต่บ้าน รวมถึงอาคารส่วนกลาง

พื้นที่ใช้งานถูกออกแบบโดยคำนึงถึง Flow 3 ประการ Flow of Light /  
Flow of Wind / Flow of Space ที่สอดคล้องกับ Minimal Lifestyle.  
ออกแบบโดยใช้โทนสีขาวเป็นหลัก และรูปทรงบริสุทธิ์ (Pure form)  
ที่ตรงไปตรงมา แต่สอดแทรก ลายละเอียดของการเล่นมิติของระนาบ  
และเส้น เพื่อให้เกิดผลลัพธ์ของการสื่อสารในเรื่องของกาลเวลาและ  
ธรรมชาติออกมาในรูปแบบของแสง และเงา บนผิวอาคาร ราวกับเป็นงาน  
ศิลปะที่เปลี่ยนแปลงไปตามช่วงเวลา





ภาพและบรรยากาศจำลอง

MAIN GATE



ภาพและบรรยากาศจำลอง

# CLUBHOUSE

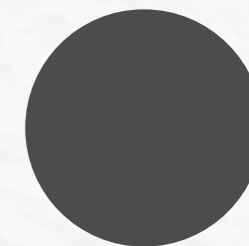


ภาพและบรรยากาศจำลอง

# CO-WORKING SPACE



ภาพและบรรยากาศจำลอง



**PRIM**

พื้นที่ใช้สอยประมาณ 160 ตร.ม.

# PLAN



1<sup>st</sup> Floor



2<sup>nd</sup> Floor

3 ห้องนอน

3 ห้องน้ำ

โซนรับแขก

ส่วนรับประทานอาหาร

ห้องครัว

2 ที่จอดรถในร่ม



ภาพและบรรยากาศจำลอง



# LIVING AREA



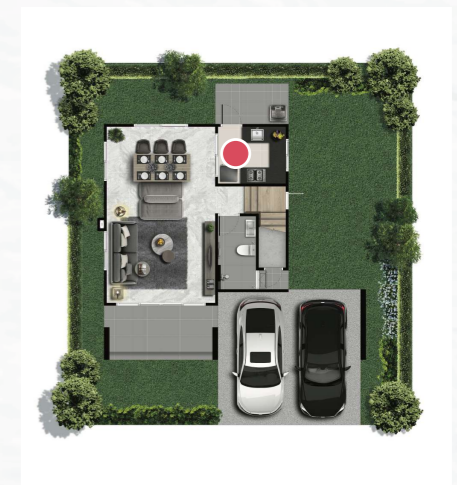
ภาพและบรรยากาศจำลอง



# LIVING AREA



ภาพและบรรยากาศจำลอง



**KITCHEN**



ภาพและบรรยากาศจำลอง

# MASTER BEDROOM



ภาพและบรรยากาศจำลอง



# WALK-IN CLOSET



**BEDROOM 2**



# BEDROOM 3

# LANDSCAPE DESIGN

MASTER PLAN

MAIN ENTRANCE

MAIN PARK

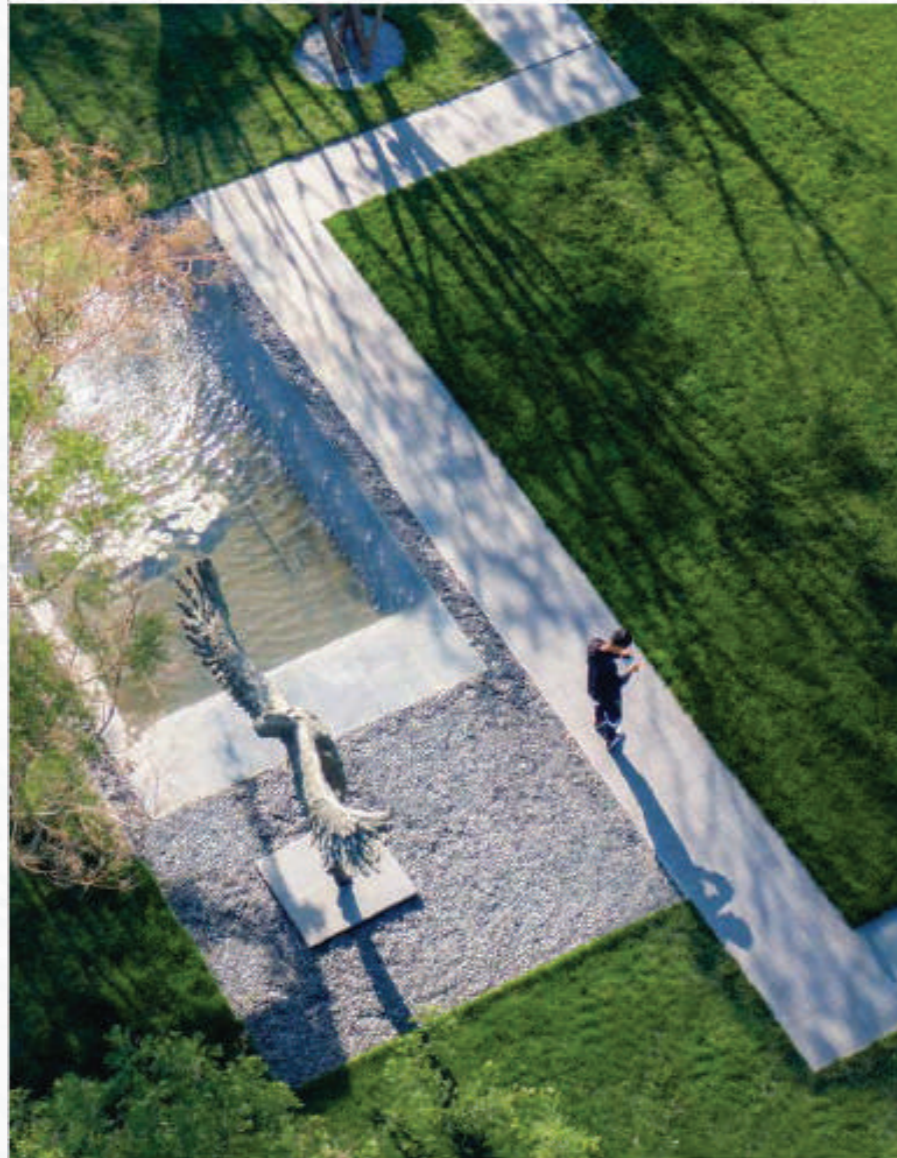


# LANDSCAPE DESIGN

Design Mood & Tone Park

## STYLISH BY NATURES

TIMELESS | MINIMAL | LUXURY



PURE FORM



GREAT AIR QUALITY

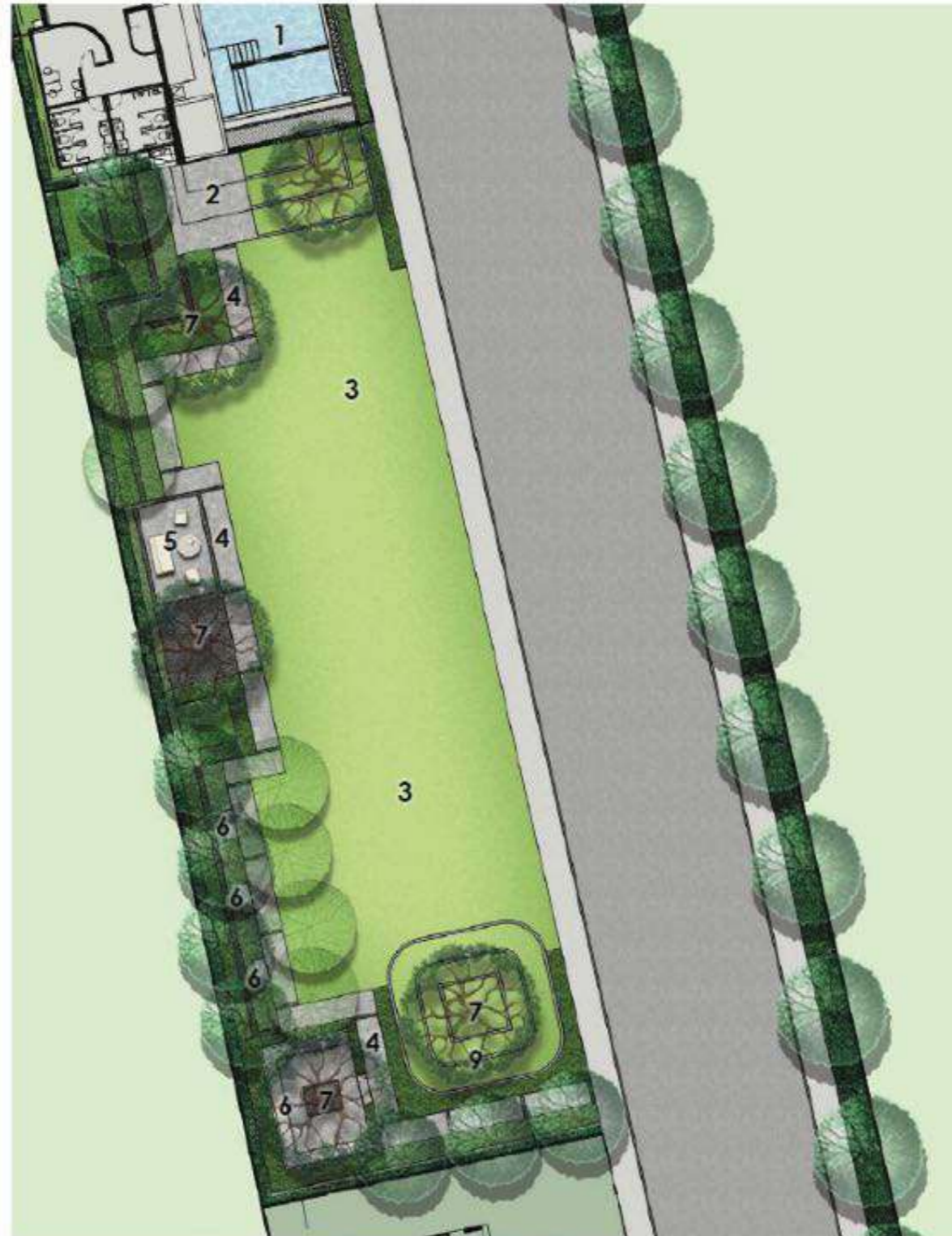
# LANDSCAPE DESIGN

## Main Entrance



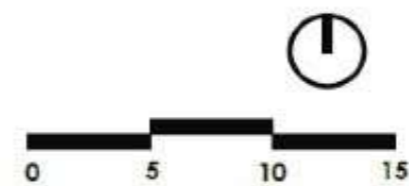
# LANDSCAPE DESIGN

## Layout Plan Park



### LEGEND

1. CLUBHOUSE
2. STEPPING W/ LAWN
3. OPEN LAWN
4. WALKWAY
5. SEATING AREA
6. BENCH
7. FEATURE TREE
8. COVER WALKWAY
9. STEP LAWN

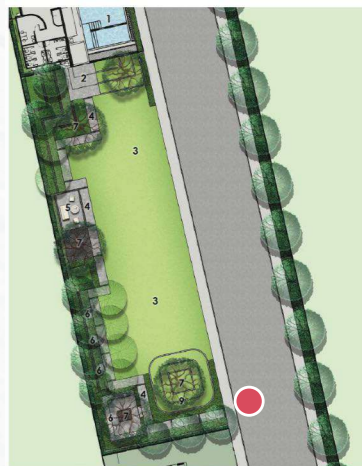


# LANDSCAPE DESIGN

## Main Park



ภาพและบรรยากาศจำลอง

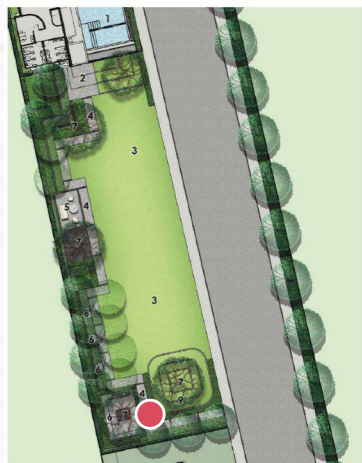


# LANDSCAPE DESIGN

## Main Park

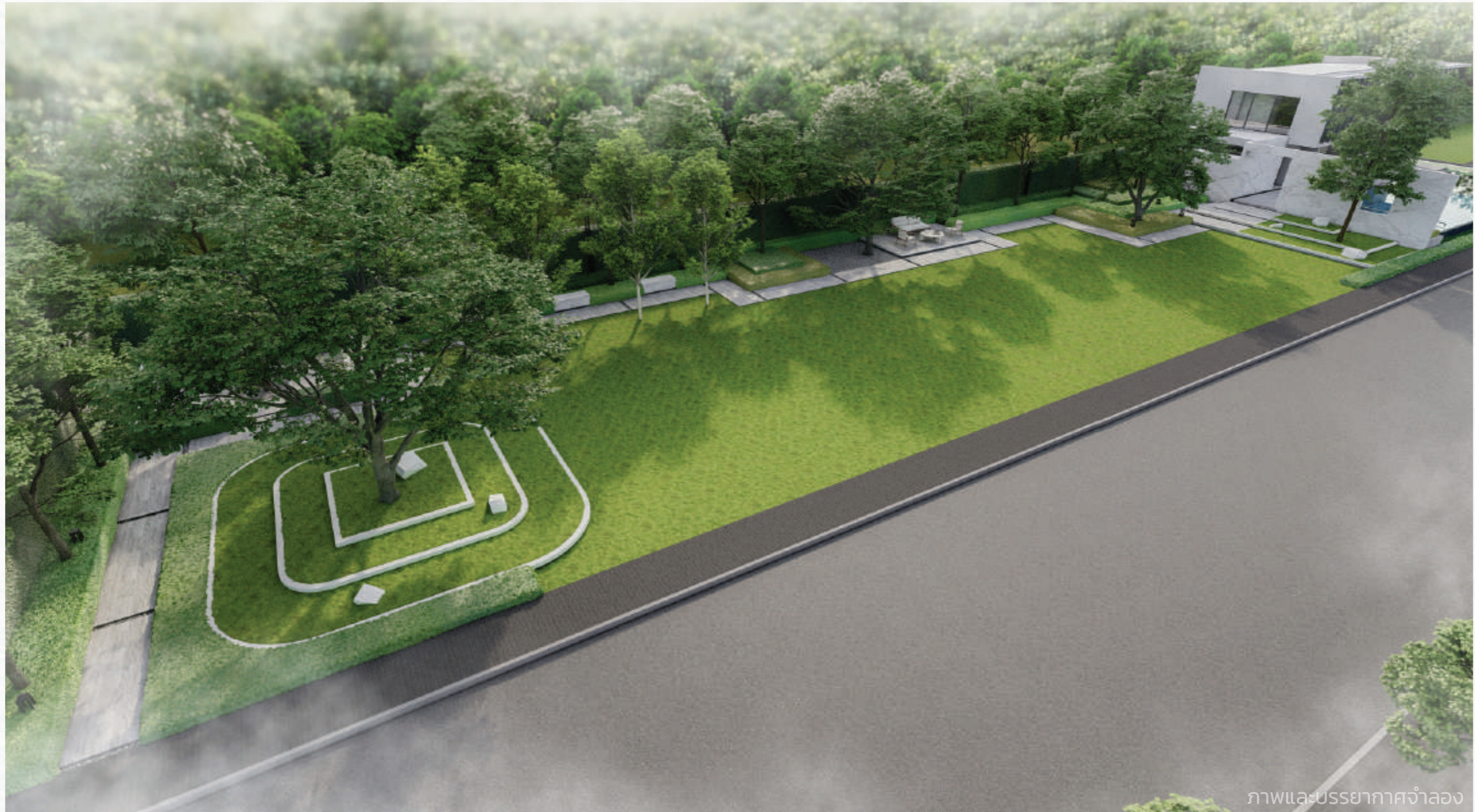


ภาพและบรรยากาศจำลอง



# LANDSCAPE DESIGN

## Overall Main Park



ภาพและบรรยากาศจำลอง



Thank You