



# PRE VILLAGE THAMMASAT RANGRIT

สถาปัตยกรรมยุค 70 ผสมเข้ากับวัฒนธรรมความเป็นอยู่ เสน่ห์แห่งความเป็นไทย  
สู่การออกแบบ โครงการ พรีเมียม วิลเลจ ธรรมศาสตร์-รังสิต



ภาพถ่ายจากสถานที่จริง

ชื่อโครงการ                    พรี วิลเลจ ธรรมศาสตร์ รัชสีต  
ที่ตั้ง                                ต.เชียงรากใหญ่ อ.สามโคก จ.ปทุมธานี  
ลักษณะโครงการ                ทาวน์โฮม 2 ชั้น จำนวน 250 หลัง  
พื้นที่โครงการ                    23 ไร่  
พื้นที่ดิน                            18 - 20 ตารางวา  
รูปแบบบ้าน                        ทาวน์โฮม ฟังก์ชันบ้านเดี่ยว  
3 ห้องนอน 3 ห้องน้ำ ระเบียงที่จอดรถ 2 คัน  
พร้อม Walk-in Closet ใน Master Bedroom  
และห้องน้ำในตัว





คลับเฮ้าส์ ที่รองรับทุกกิจกรรม ไม่ว่าจะกิจกรรมสันทนาการบนสนามหญ้าขนาดใหญ่  
จะออกกำลังกายที่ห้อง Fitness หรือว่ายน้ำ ก็ทำได้ในทุกวัน



## POOL

สระว่ายน้ำระบบเกลือ ไม่ทำให้ระคายเคืองต่อผิวหนัง ไม่ทำให้เสบตา

ช่วยบำรุงผิวพรรณให้ดูกระจ่างใส

รวมถึงสามารถขจัดเซลล์ผิวที่ตายแล้วให้หลุดลอกออกได้



ภาพถ่ายจากสถานที่จริง

ห้องออกกำลังกาย วีวสระว่ายน้ำ และสวนส่วนกลางหน้า Clubhouse  
ที่จะทำให้การออกกำลังกาย มีความสนุกสนาน และเพลิดเพลินมากยิ่งขึ้น

# พรีเซ็นเตอร์



ภาพถ่ายจากสถานที่จริง

ทาวน์โฮม ฟังก์ชันบ้านเดี่ยว พร้อมที่จอดรถในบ้าน 2 คัน

# พหลินารี่

- 3 ห้องนอน
- 3 ห้องน้ำ
- 2 ที่จอดรถ
- 1 โซนรับแขก



ชั้น 1



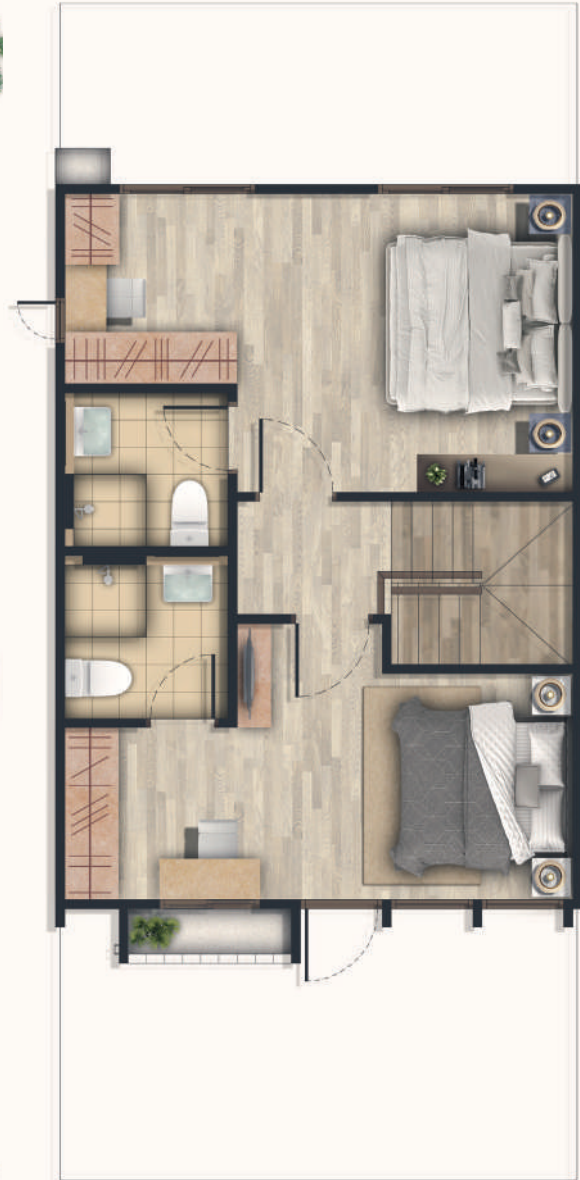
ชั้น 2

# พลิเนารี (S)

- 2 ห้องนอนใหญ่
- 3 ห้องน้ำ
- 2 ที่จอดรถ
- 1 โซนรับแขก



ชั้น 1



ชั้น 2



ภาพถ่ายจากสถานที่จริง

ห้องรับแขก เป็นสัดส่วน อารมณ์ บ้านเดี่ยว พร้อมห้อง เอนกประสงค์  
ที่สามารถสรรค์สร้างเป็นห้องทำงาน, ห้องนอน หรือแม้กระทั่ง ครัวปิดได้



ภาพถ่ายจากสถานที่จริง

ห้องนอน Master กว้าง และเป็นสัดส่วน  
สามารถกั้น เป็นส่วนห้องแต่งตัวพร้อมมีห้องน้ำในตัว



ภาพถ่ายจากสถานที่จริง

ห้องเอนกประสงค์ ชั้นล่าง สามารถปรับเปลี่ยน เป็นห้องนอน  
ห้องทำงาน หรือแม้กระทั่งห้องครัวแบบปิด ก็สามารถทำได้



สะดวกทุกการเดินทาง ใกล้ทางด่วนอุดรรัถยาเพียง 300 เมตร ,ถนนพหลโยธิน  
ใกล้ ม.ธรรมศาสตร์, ร.พ.ธรรมศาสตร์,สถาบัน AIT,ตลาดไท

# PRE VILLAGE

THAMMASAT RANGSIT

**061-652-2999**

[Prebdev.com/Previllage](http://Prebdev.com/Previllage)



เจ้าของโครงการและผู้มีกรรมสิทธิ์ในที่ดิน บริษัท พรินซ์ ดีเวลอปเม้นท์ จำกัด ทะเบียนนิติบุคคลเลขที่ 0125560029199 สำนักงานตั้งอยู่เลขที่ 503 ชั้นที่ 5 ถนนบอนด์สตรีท ตำบลบางพูด อำเภอปากเกร็ด จังหวัดนนทบุรี 11120 ประธานเจ้าหน้าที่บริหาร นายณัฐ หงศ์ลดากรมภ์ ทุนจดทะเบียน 300 ล้านบาท (ชำระเต็มมูลค่า) โครงการพรินซ์ วิลเลจ ธรรมศาสตร์-รังสิต ก่อสร้างเป็นทาว์นโฮม 2 ชั้น จำนวน 250 หลัง โครงการตั้งอยู่บนที่ดินโฉนดเลขที่ 41457, 41458 (รวม 2 โฉนด) ตำบลเชียงรากใหญ่ อำเภอสามโคก จังหวัดปทุมธานี เนื้อที่โครงการประมาณ 23-1-94.1 ไร่ ที่ดินโครงการมีการผูกพันกับธนาคารผู้ให้การสนับสนุนสินเชื่อ ใบอนุญาตจัดสรรที่ดินอยู่ระหว่างการดำเนินการขออนุญาตจัดสรร เริ่มดำเนินการก่อสร้างประมาณไตรมาส 4 ของปี 2564 คาดว่าจะแล้วเสร็จประมาณไตรมาส 3 ปี 2565 (บางส่วน) โฉนดกรรมสิทธิ์ภายใน 30 วันนับตั้งแต่วันที่ซื้อชำระเงินครบถ้วนตามสัญญา \*รายละเอียดโปรดอ่านเงื่อนไขการเปลี่ยนแปลงได้ โดยไม่ต้องแจ้งให้ทราบล่วงหน้า และเป็นไปตามที่บริษัทฯ กำหนด\*